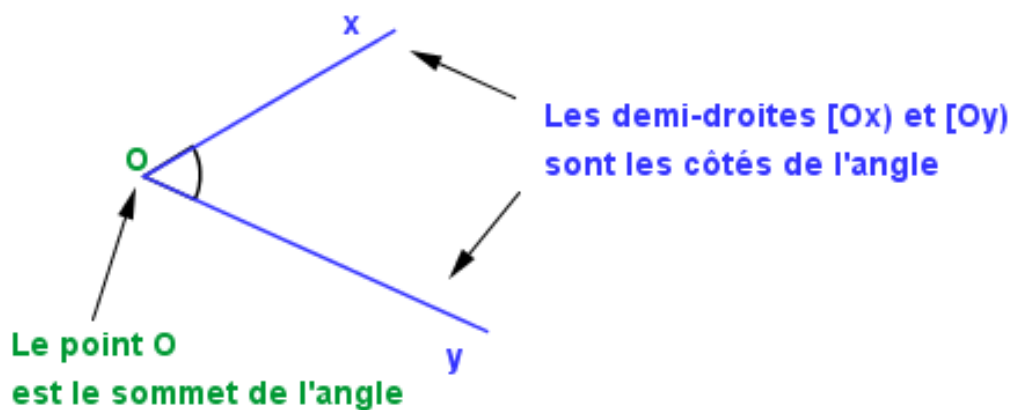


Les Angles

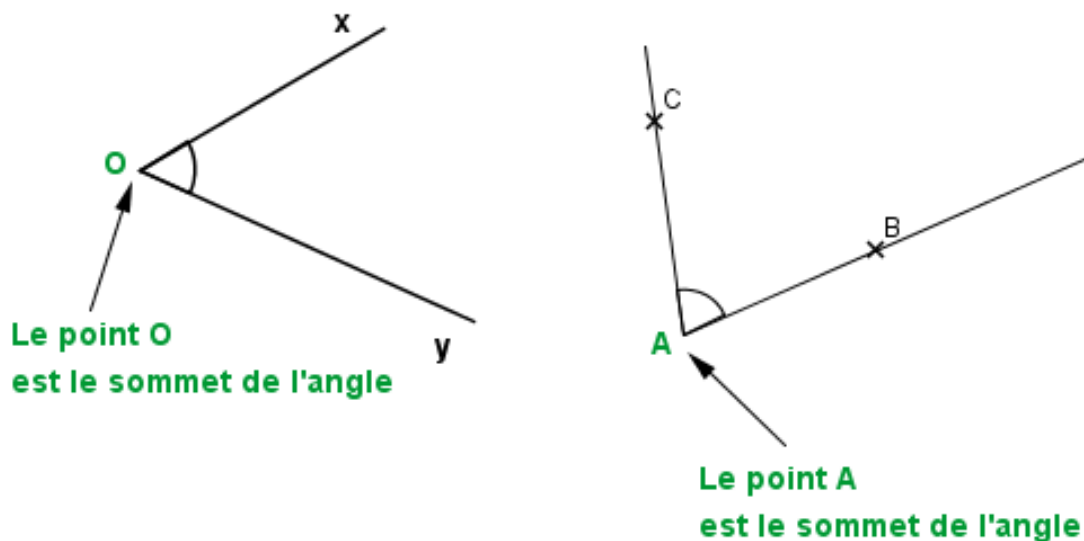
I) Définitions et notations

1) Définition

Un angle est formé de deux demi-droites de même origine. Les deux demi-droites sont les côtés de l'angle. L'origine des deux demi-droites est le sommet de l'angle.



2) Notation



On note l'angle ci-dessus : \widehat{xOy} On note l'angle ci-dessus : \widehat{BAC}

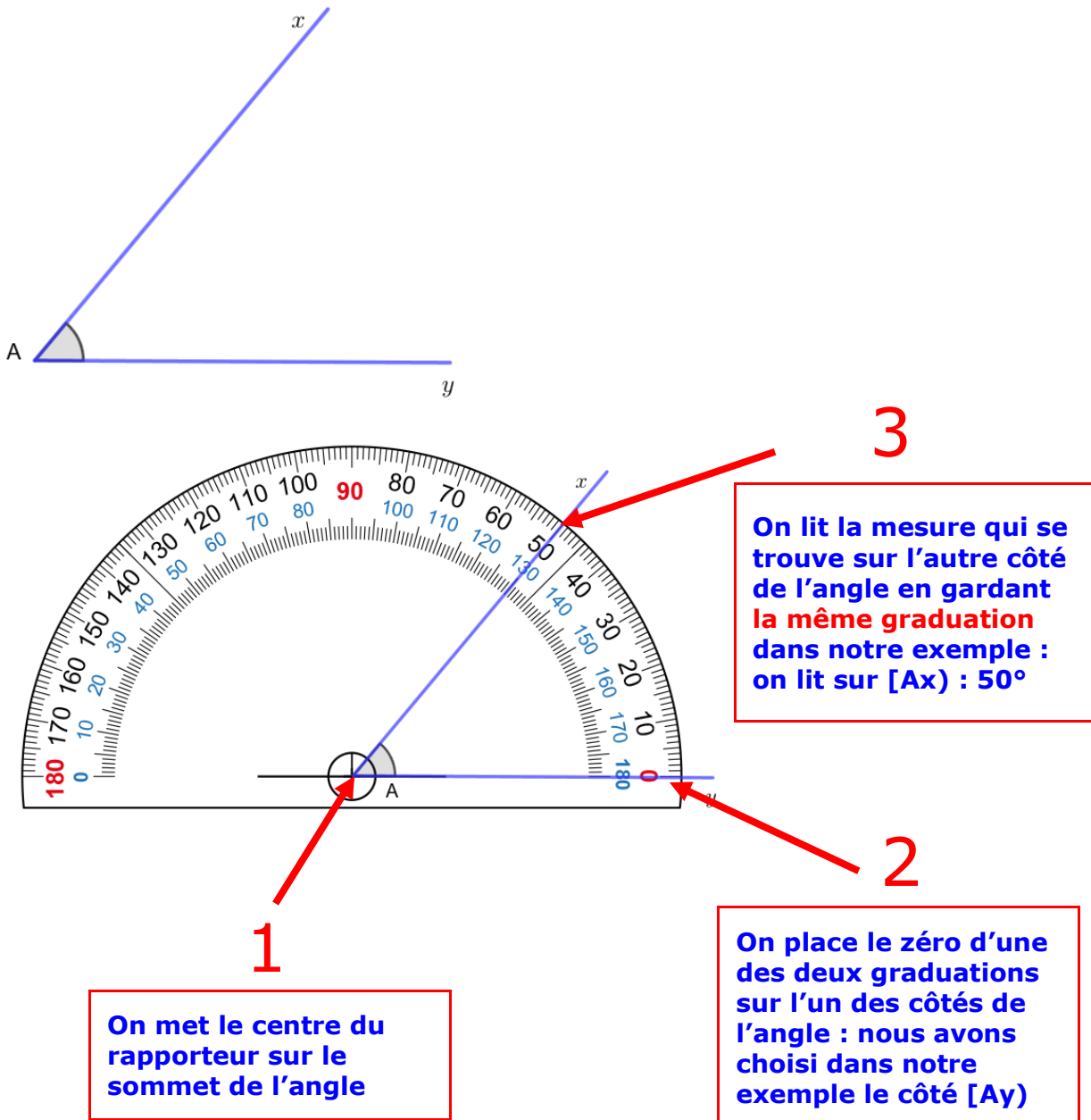
II) Mesure d'un angle

1) Unité de mesure :

L'unité de mesure d'un angle est le degré noté $^\circ$. Pour mesurer un angle nous utilisons un rapporteur.

2) Comment mesurer un angle avec un rapporteur

Méthode pour mesurer l'angle ci-dessous, en trois étapes :



Conclusion : L'angle \widehat{xAy} mesure 50° , On le note : $\widehat{xAy} = 50^\circ$

Remarque pratique : Si pour mesurer un angle, les côtés ne sont pas assez longs, on peut toujours les prolonger.

III) Comment tracer un angle avec un rapporteur

Exemple : Tracer un angle \widehat{xOy} tel que $\widehat{xOy} = 75^\circ$

Méthode :

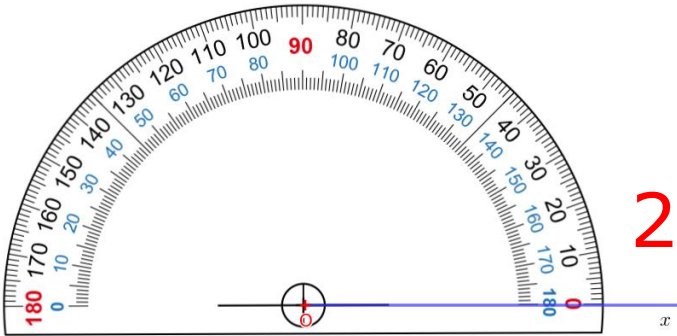
1

On trace l'un des côtés de l'angle, par exemple la demi-droite $[Ox)$.



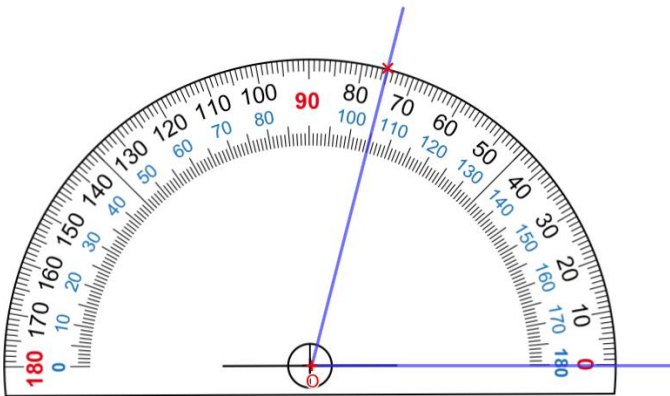
2

- On met le centre du rapporteur sur le sommet de l'angle
- On met le zéro d'une des deux graduations sur un des côtés de l'angle tracé dans notre exemple $[Ox)$.



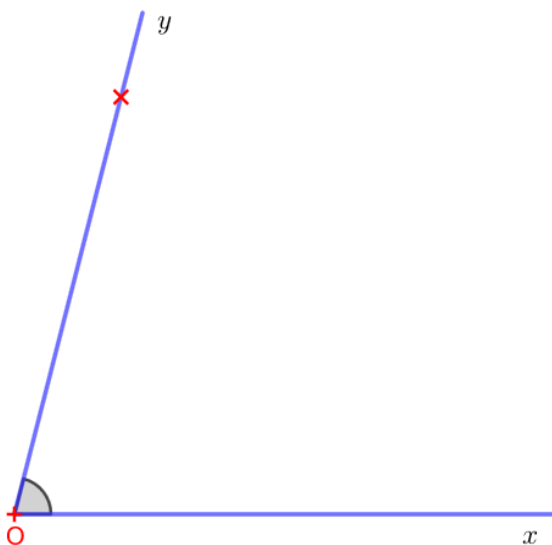
3

On marque le point correspondant à la mesure demandée en gardant la même graduation, dans notre exemple 75° .

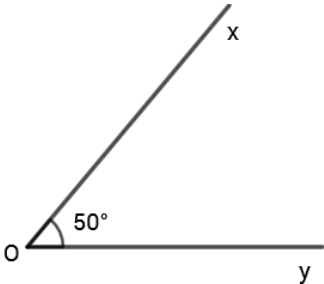
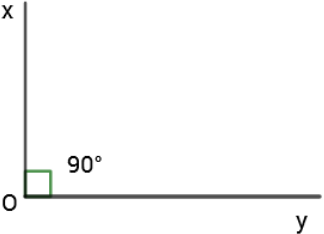
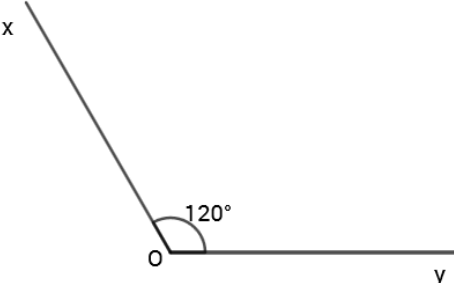
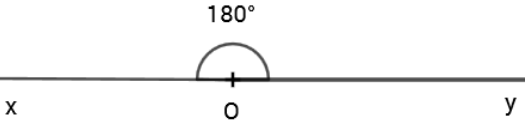


4

On enlève le rapporteur et on trace la demi-droite $[Oy)$



IV) Angles aigu ; droit ; obtus et plat

Angle aigu	Un angle aigu est un angle dont la mesure est inférieure à 90°		$\widehat{xOy} = 50^\circ$ La mesure est inférieure à 90° L'angle est aigu
Angle droit	Un angle droit est un angle dont sa mesure est de 90°		$\widehat{xOy} = 90^\circ$ La mesure est égale à 90° L'angle est droit
Angle obtus	Un angle obtus est un angle dont la mesure est supérieure à 90°		$\widehat{xOy} = 120^\circ$ La mesure est supérieure à 90° L'angle est obtus
Angle plat	Un angle plat est un angle dont la mesure est égale à 180°		$\widehat{xOy} = 180^\circ$ La mesure est égale à 180° L'angle est plat